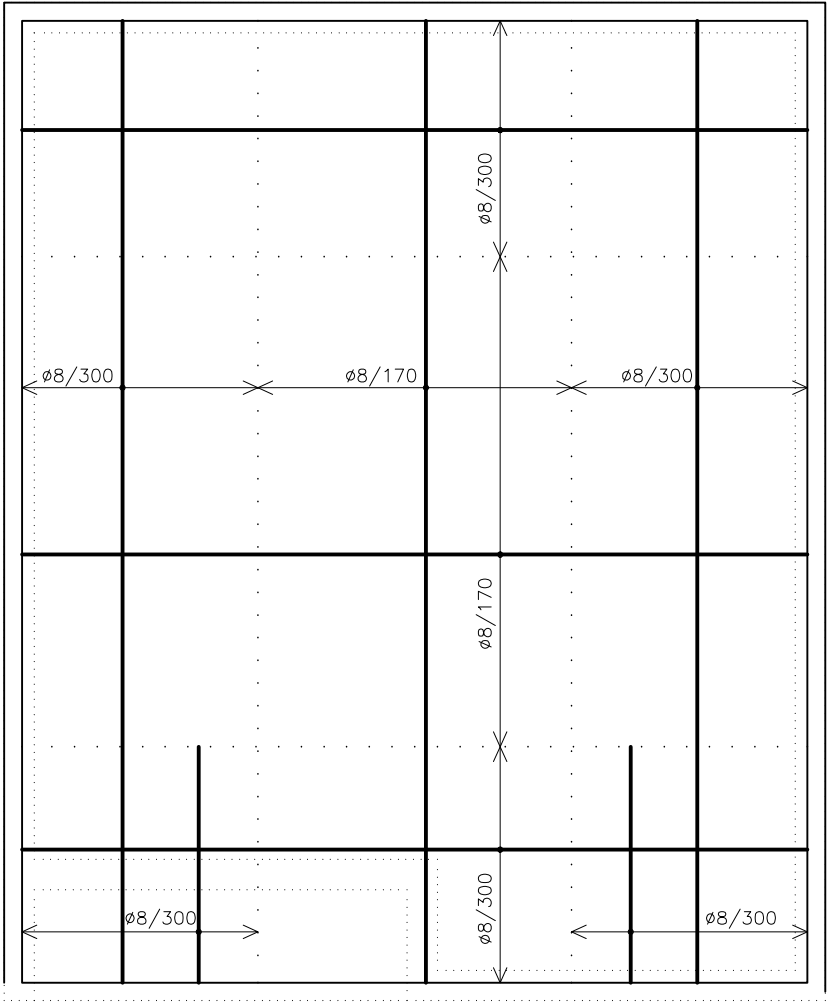
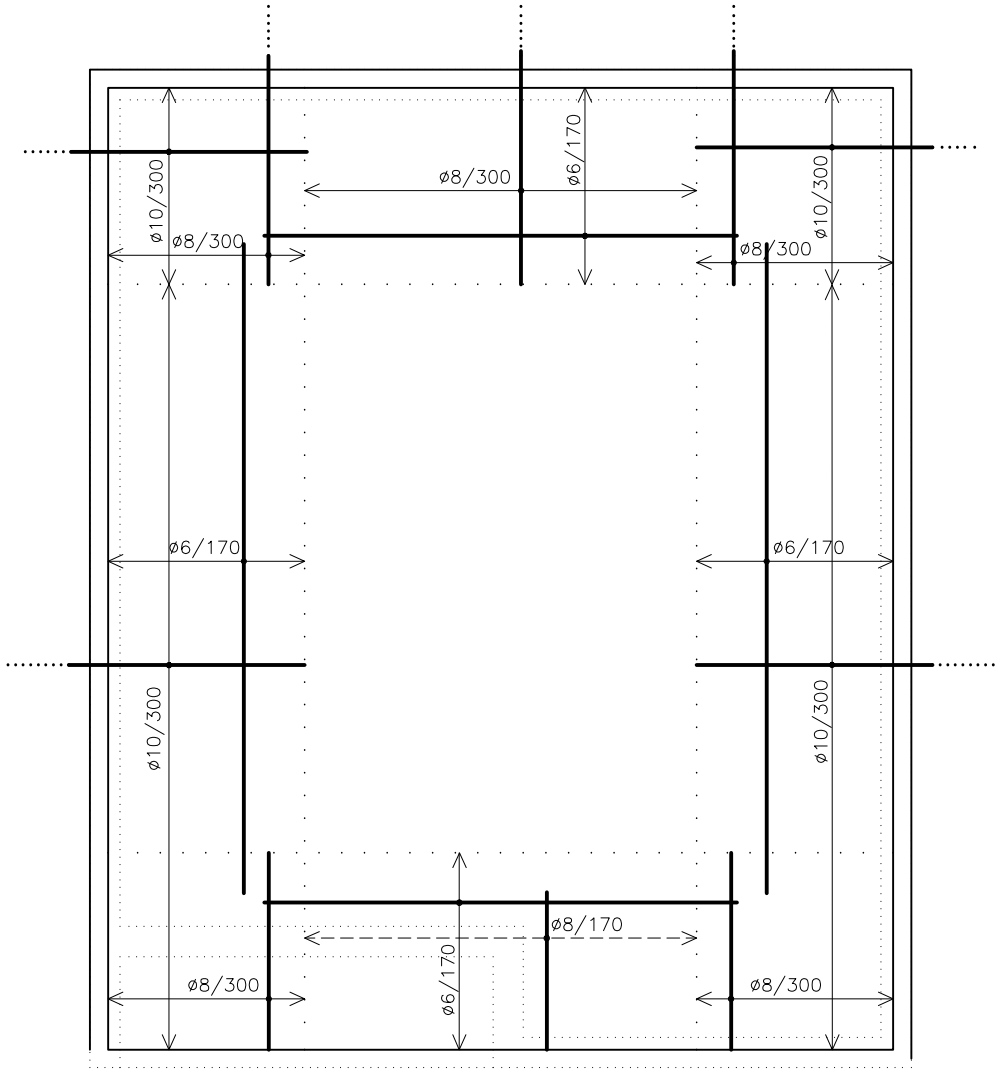


DOLNÍ VÝZTUŽ



HORNÍ VÝZTUŽ



0,000 = 268,550 m n.m., B.p.v. / SOUŘADNICOVÝ SYSTÉM S–JTSK

DRUH PRÁCE	DIPLOMOVÁ PRÁCE		<div><div>T</div><div>FAKULTA STAVEBNÍ ústav pozemního stavitelství</div></div>	
VYPRACOVAL	Bc. Erika Příková			
VEDOUcí PRÁCE	Ing. Sylva Bantová, Ph.D.			
STAVEBNÍK	Bc. Erika Příková, Úzka 399, 930 28 Okoř			
MÍSTO STAVBY	Brno–Slatina, ul. Bedřichovická / kat. ú. Slatina, parc. č. 1086			
NÁZEV STAVBY	POLYFUNKČNÍ DŮM "SLATINA"			
STAVEBNÍ OBJEKT	S001 – NOVOSTAVBA POLYFUNKČNÍHO DOMU		FORMÁT	2 A4
ČÁST	D.1.2 STAVEBNĚ KONSTRUKČNÍ ŘEŠENÍ		DATUM	01/2017
OBSAH:	SCHÉMA VYZTUŽENÍ DESKY D1		STUPEŇ PD	DPS
			MEŘÍTKO 1:75	Č. VÝKRESU 01